



ENERGIE
Eure-et-Loir

La transition énergétique au cœur des territoires

WEBINAIRE du jeudi 4 février 2021

Présenté par

Romain GOUGEON - Chargé de missions EnR (EneR CENTRE-VAL DE LOIRE)

Maxime RABAUD - Chargé de missions énergies (ENERGIE Eure-et-Loir)

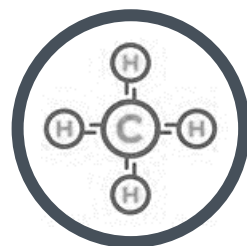
Déroulement du webinaire

- Présentation des intervenants
- Le rôle d'ENERGIE Eure-et-Loir
- Présentation d'EneR CENTRE-VAL DE LOIRE
- Présentation de Val de Loire SOLAIRE
- Financement des travaux
- Contacts
- Questions/réponses

1. Le rôle d'ENERGIE Eure-et-Loir



ENERGIE
Eure-et-Loir



Grands projets EnR
Production d'électricité et de bio gaz

Photovoltaïque, éolien,
hydroélectricité, méthanisation



Petits projets EnR
Production d'électricité

Photovoltaïque



Petits projets EnR
Production de chaleur

Bois-énergie, géothermie,
solaire thermique

- **ENERGIE** Eure-et-Loir demeure l'interlocuteur privilégié pour la réalisation de votre projet.

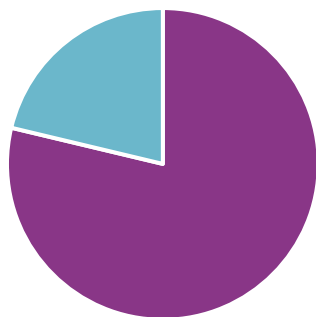


2. EneR CENTRE-VAL DE LOIRE



- Création en 2012 par le SIEIL, puis régionalisation à partir de 2016
- Capital social de 10 M€, présidence assurée par Jean-Luc DUPONT

Répartition de l'actionnariat



■ Actionnariat public ■ Actionnariat privé



Notre rôle

- Développer et investir dans des projets d'énergies renouvelables
- Être un appui pour les syndicats d'énergie afin qu'ils conseillent et assistent les collectivités désireuses d'investir sur leur patrimoine

2. EneR CENTRE-VAL DE LOIRE

Domaines d'intervention :



Photovoltaïque

- Toiture (>200 m²)
 - Ombrières (>12 places)
 - Centrale au sol (>3,5 ha)
- Portage des projets et financement.



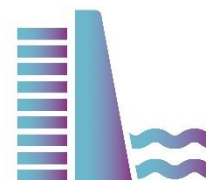
Éolien

Développement en propre ou co-développement.
Portage des projets et co-financement.



Méthanisation

Accompagnement dans le montage
des dossiers, conseil technique et
financement des projets.



Hydraulique

Développement en propre ou co-développement.
Portage des projets et co-financement.

2. EneR CENTRE-VAL DE LOIRE

Réalisations



Toitures photovoltaïques

- ✓ Puissance 650 kWc sur 15 sites
- ✓ Consommation annuelle de 320 habitants

Barrage de DESCARTES

- ✓ Puissance 1 MW \approx 2 500 habitants
- ✓ Continuité écologique
- ✓ AOT février 2019



Méthanisation

- ✓ Actionnaire à 20%
SAS BRE METHANISATION
- ✓ CHANNAY-SUR-LATHAN
- ✓ 75 kW électrique
- ✓ 75 kW de chaleur
- ✓ Production de spiruline sur l'exploitation agricole

Portefeuille de projets

Photovoltaïque

- ✓ Projets au sol (DEV.) \approx 30 MWc \approx 17 000 habitants
- ✓ Projets en prise de participation ou co-développement (\approx 150 MWc)
- ✓ Projets en toiture et en ombrière via la société SOLAIRE TOURAINE POITOU (Parts 20%) : 5 MWc (DEV.)
- ✓ Projets en toiture et en ombrière via la société Val de Loire Solaire (Parts 50%) : 6 MWc (DEV.)



Éolien

- ✓ Un projet en co-développement pour la sauvegarde des intérêts des citoyens et des collectivités
- ✓ Réflexion sur la prise de participation dans des projets en cours de construction



Méthanisation

- ✓ Accompagnement de plusieurs projets sur la Région Centre-Val de Loire
- ✓ Assistance sur MO pour les collectivités et/ou groupements d'agriculteurs porteurs de projets



2. EneR CENTRE-VAL DE LOIRE

Pour les collectivités

- ✓ Protéger les intérêts des collectivités et des citoyens
- ✓ Participer à la « **Transition énergétique** »
- ✓ Trouver des solutions pour leurs besoins
 - ✓ Lorsque les acteurs privés n'y voient pas d'intérêts
- ✓ Accompagner, assister, faciliter le développement des petits projets locaux (Méthanisation)



Financement des projets

- ✓ Travailler en co-investissement avec d'autres SEM et collectivités
- ✓ Favoriser le financement participatifs citoyens



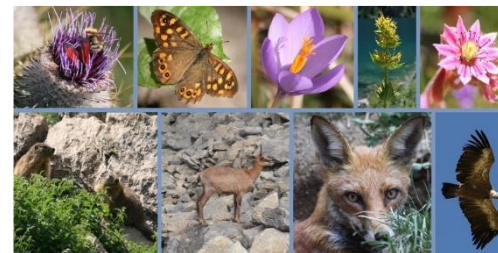
Décisions opérationnelles et Déontologie

- ✓ Décisions prises par 21 administrateurs → 2/3 sont des collectivités territoriales
- ✓ Acceptation des projets par les collectivités locales
- ✓ Démarche éco-responsable de tous les acteurs
- ✓ Favoriser le partenariat avec d'autres SEM
- ✓ Travailler avec des partenaires locaux



Faune & Flore

- ✓ Éviter la destruction
- ✓ Réduire les impacts
- ✓ Compenser si pas d'autres solutions



3. VAL DE LOIRE Solaire

Société de projet :



50%



Val de Loire
SOLAIRE

50%



Porte des projets de petites toitures et petites ombrières en obligation d'achat

Toiture & ombrières

- ✓ Projet de 36 kW :
 - *En toiture* : ≈ 200 m²
 - *En ombrière* : 12 places standards
- ✓ Projet de 100 kW :
 - *En toiture* : ≈ 500 m²
 - *En ombrière* : 36 places standards
- ✓ Projet 100 kWc < P < 500 kWc :
 - *En toiture* : 500 m² > S > 2500 m²
 - *En ombrière* : 500 m² > S > 2500 m²
 - Étude personnalisée
- ✓ Orienté SUD de préférence

Types de bâtiments compatibles

- ✓ Gymnase
- ✓ Complexe sportif
- ✓ Locaux des services techniques
- ✓ Salles communales
- ✓ Écoles
- ✓ Maisons médicales
- ✓ Piscine
- ✓ Parkings publics

3. VAL DE LOIRE Solaire



Offre « clé en mains »

- ✓ Développement
- ✓ Financement
- ✓ Construction
- ✓ Exploitation & Maintenance

Prise en charge à 100% par VAL DE LOIRE SOLAIRE

Contre versement d'un loyer pour l'occupation du foncier.



3. VAL DE LOIRE Solaire



Conditions pour une pré-étude technique en toiture :

- ✓ Minimum 200m²
- ✓ DOE Toiture (Charpente + Etanchéité)
- ✓ Photos de la charpente
- ✓ Classe et type d'isolant
- ✓ Programme de réfection de la toiture



Déroulement juridique

Etapas

1. Manifestation d'Intérêt Spontanée de notre part pour conclure une COT sur chaque site avec annexe d'un règlement de sélection.
2. Publication de la manifestation d'intérêt spontanée pendant une durée de 15 jours révolus (Site internet + Journal local, à votre choix)
3. Sélection du développeur selon règlement de sélection validé en conseil municipal
4. Délibération du conseil municipal sur l'autorisation de conclure une COT pour développer les centrales photovoltaïques.
5. Publication d'un avis d'attribution (site internet + journal local)
6. Signature de la COT 30 ans avec le développeur retenu
7. Démarrage de la construction possible à M+3

Documents joints

1. Manifestation d'Intérêt Spontanée + Règlement de sélection
2. Modèle de COT
3. Modèle d'avis de publicité

Quelques réalisations

- Toitures & Ombrières « Cœur de gamme » -

Notre Dame d'Oé (Indre-et-Loire)



Saint-Laurent-En-Gâtines
(Indre-et-Loire)



Déchetterie de Loches (Indre-et-Loire)



PARIGNE (Ille-et-Vilaine)



PERIGNY (Charente-Maritime)



ANGERS (Maine-et-Loire)

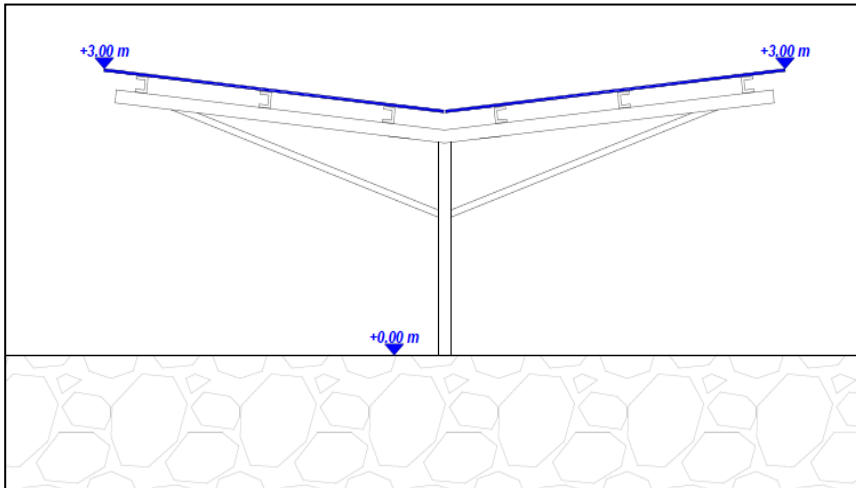


Ombrières premium

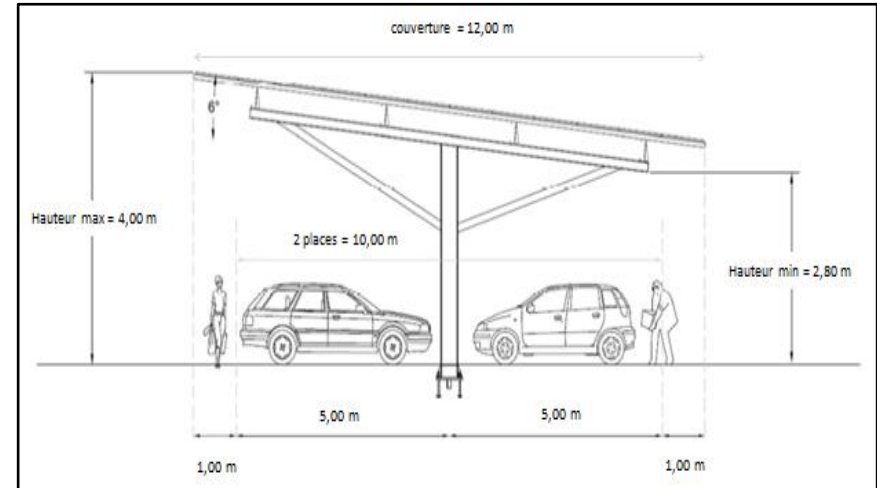
- Surcoût à prévoir, pris en charge par la collectivité -



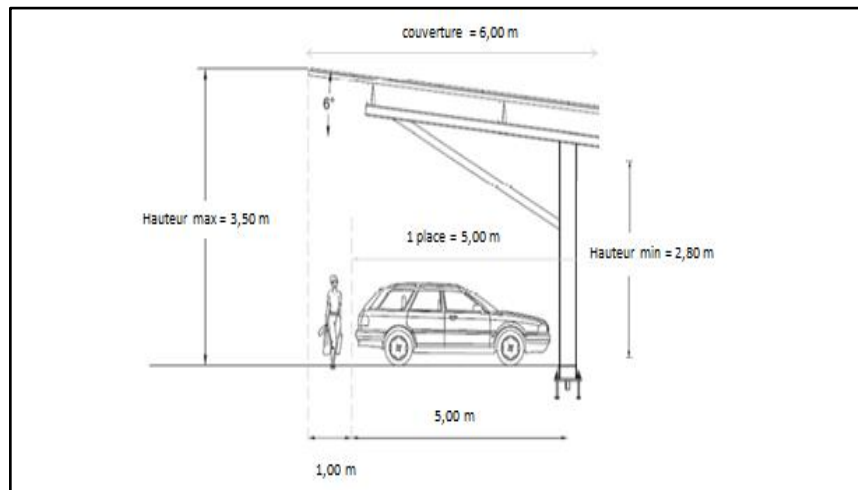
Plans de coupes



Ombrière double (orientée Est / Ouest)



Ombrière double (orientée Sud)



**Ombrière simple
(monopode)**

4. Le financement



Finance via des Fonds Propres (=50%)
Actionnaire

Exploite

Finance via des Fonds Propres (=50%)
Actionnaire



Versement de dividendes



Versement de dividendes



Versement d'un loyer

Finance via l'emprunt

Propriétaire



Aide à la réfection de toiture ou la rénovation énergétique



ENERGIE

Eure-et-Loir

Romain GOUGEON
Chargé de missions EnR
VAL DE LOIRE SOLAIRE
rgougeon@enercvl.fr
02 47 31 68 68

Maxime RABAUD
Chargé de mission énergie
maxime.rabaud@energie28.fr
02 47 84 14 49