



SYNTHÈSE



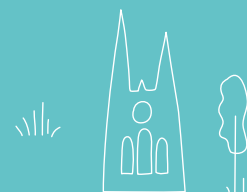
EURE & LOIR



2040



Vision stratégique



EURE & LOIR
2040
QUEL DÉPARTEMENT POUR DEMAIN ?

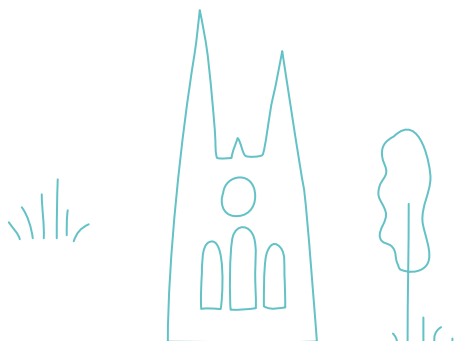


Eure-et-Loir
LE DÉPARTEMENT

SOMMAIRE




Edito.....	03
Méthode en 3 étapes.....	04
Horizon 1.....	06
Horizon 2.....	08
Horizon 3.....	10



Synthèse Eure-et-Loir 2040 - Novembre 2023

Directeur de publication Christophe Le Dorven , Président du Conseil départemental d'Eure-et-Loir

• Directrice de la communication Christine Le Bourdonnec • Conception  agence Giboulées

• Impression Imprimerie départementale

ÉDITO



« Tracer un horizon commun clair pour notre territoire »

Ancrer pleinement le département dans **les enjeux d'avenir**, en prenant en compte les mutations actuelles et à venir, voilà toute l'ambition d'Eure-et-Loir 2040.

Une **démarche prospective**, donc, afin de mener une réflexion sur le long terme.

C'est ce que nous avons porté, avec l'ensemble des élus du Conseil Départemental, dans l'optique de tracer un **horizon commun clair** pour notre territoire.

Notre volonté était guidée par le fait de dessiner une trajectoire pour les années à venir : **penser le futur pour ne pas subir ses conséquences**.

Ce travail de longue haleine, nous avons voulu qu'il soit aussi le fruit d'une **large concertation** de l'ensemble des acteurs euréliens : habitants, élus, entrepreneurs.

Plus qu'une consultation, ce document est une **véritable coproduction** réalisée par le biais d'ateliers territoriaux menés sur l'ensemble du département.

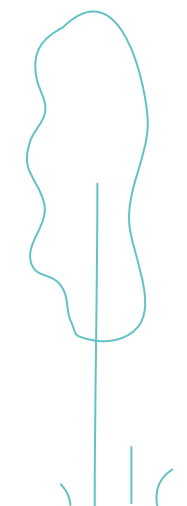
Ainsi, c'est une satisfaction qu'une telle démarche puisse se concrétiser grâce à l'appui et **l'engagement de tous**. Car une vision partagée, c'est une vision qui a du sens.

Au-delà de la réflexion, cette démarche devait avoir un aspect pratique, être **une feuille de route**, avec des orientations, des actions concrètes, et en définissant des chantiers cibles.

Nos attentes sont simples, que cette démarche se traduise en actes, que cette vision 2040 réponde **aux attentes et aspirations de tous les Euréliens**.

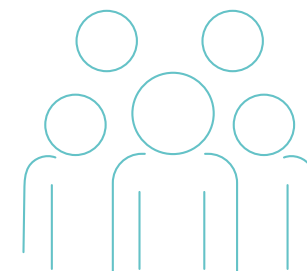
Christophe LE DORVEN

Président du Conseil
départemental d'Eure-et-Loir



Une méthode en 3 étapes

Pendant un an, nous avons co-construit, avec tous les acteurs du territoire, la vision stratégique Eure-et-Loir 2040. Un cap clair basé sur des fondements solides, puisque cette démarche est le fruit de l'intelligence collective, de la connaissance et de l'expérience de tous ceux qui font vivre le département. À l'issue de cette première étape, une stratégie reposant sur trois grands horizons a été construite.



Été 2022 > Janvier 2023

Étape 1

ÉLABORER UN DIAGNOSTIC PROSPECTIF PARTAGÉ



- ▶ **Analyse documentaire** et des politiques publiques départementales.
- ▶ **Entretiens individuels avec 32 acteurs d'Eure-et-Loir** : élus départementaux et nationaux, chefs d'entreprise, responsables associatifs, chambres consulaires, acteurs touristiques, acteurs de la santé...
- ▶ **Enquête Eure-et-Loir 2040** à destination du grand public (845 répondants), des collégiens et du Conseil départemental des jeunes.
- ▶ **Constitution d'un Collège Citoyen**, constitué d'une vingtaine de citoyens représentatifs de la diversité sociale et territoriale du département.

- ▶ **Constitution d'un groupe d'une quinzaine d'agents** du Département pour suivre la démarche dans toutes ses étapes.
- ▶ **Séminaire de travail** avec les élus départementaux.
- ▶ **4 ateliers territoriaux à destination des maires** (à Chérisy, Saint-Victor-de-Buthon, Châteaudun et aux Villages-Vovéens) avec plus de 150 participants.

Livré à cette étape :

- ▶ Un rapport d'interpellations prospectives





Janvier 2023 > Avril 2023

Étape 2

PASSER DE LA PROSPECTIVE À LA STRATÉGIE

- ▶ **Identification des grandes alternatives stratégiques, et des dispositifs de politiques publiques à venir.**
- ▶ **2^e session de travail avec les agents départementaux.**
- ▶ **2^e session de travail avec le Collège Citoyen.**
- ▶ **Séminaire de travail avec les conseillers départementaux.**



Avril 2023 > Été 2023



Étape 3

STABILISER LA VISION ET LES CHANTIERS D'EURE-ET-LOIR 2040

- ▶ **4 ateliers territoriaux à destination des maires** (à La Loupe, Bonneval, Champhol et Brezolles) avec plus de 150 participants.
- ▶ **3^e session de travail avec les agents départementaux.**
- ▶ **3^e session de travail avec le Collège Citoyen.**
- ▶ **Atelier à destination des acteurs socio-économiques d'Eure-et-Loir.**
- ▶ **Articulation avec le Plan "CAP 28" de l'Eure-et-Loir.**
- ▶ **Séminaire de travail avec les élus départementaux.**

Livré à cette étape :

- ▶ **Un document "Vision stratégique d'Eure-et-Loir 2040"**
- ▶ **Une synthèse des échanges du Collège Citoyen : « L'Eure-et-Loir à l'horizon 2040 »**



Flashez le code
pour tout savoir
sur la démarche
Eure-et-Loir 2040 !

L'Eure-et-Loir désirable : des territoires pour toutes les aspirations

LE CONSTAT

Les Euréliens ont des vies parmi les plus mobiles de France. La situation géographique du département le positionne comme un carrefour de flux.

LA PROSPECTIVE

D'ici 2040, les modes de vie et les aspirations seront encore plus divers. La démultiplication des besoins des Euréliens impactera l'action départementale.

LE CHOIX STRATÉGIQUE

Renforcer l'attrait de l'Eure-et-Loir grâce à une "attractivité qualitative" qui favorisera l'épanouissement des populations sur le long terme dans chaque territoire.

NOS RESPONSABILITÉS

Faciliter la vie des Euréliens par des offres de services diversifiées

- ▶ Une mobilité à la carte dans tout le département
- ▶ L'environnement numérique facilite l'accès de tous aux offres et services



Garantir l'équité entre des situations sociales et territoriales différenciées

- ▶ Une offre d'enseignement supérieur élargie et plus proche des besoins euréliens
- ▶ Des médecins et des professionnels de santé accessibles à tous
- ▶ Des coopérations euréliennes face aux transformations franciliennes



Offrir à chacun un environnement vivant

- ▶ Un cadre de vie au cœur de la nature
- ▶ Une diversité culturelle qui rayonne au-delà de l'Eure-et-Loir



4 CHANTIERS PRIORITAIRES

Bâtir le service routier du XXI^e siècle

La voiture continuera demain à structurer en grande partie la mobilité des Euréliens. En plus de ses travaux de sécurisation et de modernisation de son réseau routier, le Département souhaite d'ici 2040 préparer le **service routier du futur**. L'Eure-et-Loir bénéficiera demain de la **nouvelle autoroute A154**. Les **routes départementales**, qui sont également des axes structurants du territoire seront, à l'avenir, des lieux de services avec de nouvelles pratiques de mobilités. Certains axes routiers verront la diffusion d'informations numériques, la mise en place de haltes de services avec des parkings relais, l'aménagement de voies dédiées pour le vélo ou les mobilités collectives. **Des expérimentations** sont déjà à l'œuvre et vont se poursuivre. Le Département jouera un rôle



central dans ces évolutions en investissant, en accompagnant techniquement des projets locaux et en coordonnant les différents gestionnaires de réseaux routiers.

Construire l'offre de santé Eurélienne de demain

Le Conseil départemental a lancé une vaste étude pour conclure un nouveau **Pacte territorial de santé** appelant à une coopération étroite entre tous les acteurs de la santé sur le territoire. Les conclusions de cette étude donneront les **grands axes** de ce chantier. Le Département porte déjà une **vigilance toute particulière** aux habitants les plus éloignés des infrastructures de santé (seniors en perte d'autonomie, habitants des territoires ruraux, etc.) ainsi qu'aux professionnels de santé. Aux côtés de **tous les acteurs de la santé**, le Département compte multiplier les initiatives qui favoriseront l'installation de médecins et autres professionnels. Objectif : garantir un **accès aux soins partout** sur le territoire.



Tendre vers une ingénierie interconnectée

L'**écosystème des acteurs** qui intervient auprès des collectivités pour leur apporter de l'ingénierie s'est considérablement développé ces dernières années. Le Département propose **une offre de services de proximité** adaptés aux besoins des territoires et agiles ; l'État se repositionne comme acteur de l'ingénierie publique avec notamment l'ANCT (Agence nationale de la cohésion des territoires) et certains EPCI (établissements publics de coopération intercommunale) se structurent techniquement. Dans ce contexte, le risque est grand de perdre en lisibilité alors même que **l'ingénierie publique est disponible** et diversifiée. L'une des clés de réussite pour adapter au mieux l'action publique locale et répondre aux nouveaux enjeux sera de "décloisonner" l'offre d'ingénierie et de passer d'une logique de juxtaposition de compétences et de dispositifs à une **logique de réseau** au service des projets locaux.



Devenir « Département d'Art et d'Histoire »

Fort de sa diversité paysagère, patrimoniale et artistique, l'Eure-et-Loir veut devenir le **premier département labellisé "Art et Histoire"** d'ici 2040. Encore à l'état de réflexion, ce label ouvre une multitude d'opportunités, notamment pour le développement d'une nouvelle **identité artistique départementale**. Il permet également d'associer plus largement les acteurs touristiques et artistiques « traditionnels » qui œuvrent à la sauvegarde et la promotion de ce patrimoine, à commencer par les habitants. Le Département conduira cette démarche de labellisation en lien avec les services du ministère de la Culture. À court terme, les priorités sont l'identification des **domaines artistiques à promouvoir** et les discussions avec les collègues pour la mise en



place de tiers-lieux créatifs. À l'horizon 2040, le label intégrera une dimension de **développement durable** dans ses actions.

L'Eure-et-Loir en transition : des modèles de production renouvelés

LE CONSTAT

L'Eure-et-Loir est unie par son économie productive, agricole et industrielle. La capacité d'adaptation sera au cœur de la réussite pour la nouvelle transition qui arrive.

LA PROSPECTIVE

D'ici 2040, les modèles de production les plus compétitifs combineront innovation économique et adaptation écologique.

LE CHOIX STRATÉGIQUE

Coordonner les initiatives publiques et privées pour maintenir demain une Eure-et-Loir productive et attractive en créant les conditions favorables à une transition économico-écologique des activités.

NOS RESPONSABILITÉS

Gérer la rareté des ressources pour une croissance durable

- ▶ Une nouvelle organisation collective de l'eau
- ▶ Plus d'efficacité et de concertation dans l'usage des sols
- ▶ La recherche de la neutralité énergétique au service de l'activité et des Euréliens



Accélérer la transition des modèles industriels et agricoles au service de la souveraineté nationale

- ▶ Une agriculture au service de la souveraineté alimentaire et de la qualité des sols
- ▶ Une Eure-et-Loir au maillage économique choisi



Satisfaire les nouveaux besoins des entreprises et des travailleurs

- ▶ Le renouvellement des métiers et des compétences productives
- ▶ L'insertion économique au service de l'excellence



3 CHANTIERS PRIORITAIRES

Être garant des ressources de l'aménagement du territoire et du développement économique

Cela passe nécessairement par la préservation des ressources **en eau, en énergie et en foncier**. Dans chacun de ces secteurs, le Département souhaite agir et être garant de leur disponibilité en Eure-et-Loir d'ici 2040. Pour l'eau, il y a de forts **enjeux de mutualisation** des investissements et de gouvernance. Il s'agira donc de poursuivre les études sur les ressources potentielles et **d'optimiser la gestion** de l'existant à l'échelle départementale. Pour l'énergie, le Département compte accroître la coopération entre les syndicats mixtes et les opérateurs, investir sur les **filières de production à fort potentiel de rendement**. C'est enfin en définissant une stratégie foncière qui



permette tout à la fois de mieux connaître l'existant et de réaliser des acquisitions, que le Département pourra garantir un **développement territorial juste et proportionné**.

Structurer la filière de l'hydrogène vert, et le développement d'autres énergies renouvelables

L'augmentation de l'**autonomie énergétique du territoire** passera par l'investissement technique et financier du Département dans des filières innovantes de production d'énergies renouvelables. À côté d'un accompagnement des filières classiques comme le photovoltaïque ou la géothermie, le Département souhaite contribuer à la **structuration**

d'une filière « hydrogène vert » avec un écosystème local. Pour y parvenir, il va identifier et définir les usages potentiels, cibler des sites de production et les acteurs mobilisables. En bref, il créera les conditions nécessaires à **l'émergence de cette filière d'avenir**.

Développer une offre de formation complète agricole et agroalimentaire d'excellence

Ce chantier part d'un constat simple : comment expliquer que l'Eure-et-Loir, **l'un des départements les plus agricoles de France**, soit si peu doté d'offres de formation pour les agriculteurs et même littéralement **dépourvu de formation agroalimentaire** ? Pour offrir aux Euréliens des parcours de formation divers (professionnel, enseignement supérieur) et complets, le Département œuvrera à la création d'une filière d'excellence. Il mobilisera tous les acteurs concernés (entreprises et exploitants agricoles, ingénieurs agricoles, chambre d'agriculture, lycées agricoles, etc.) pour en définir le statut et les modalités de mise en œuvre. **Cette filière formera des acteurs capables**



de s'adapter, de moderniser les pratiques et participera à la nécessaire transformation agricole et agroalimentaire du territoire pour faire face aux **défis de demain**.



L'Eure-et-Loir responsable : des parcours de vie accompagnés dans toute leur diversité

LE CONSTAT



L'action sociale départementale fait face à des besoins qui se multiplient et de nouvelles urgences sociales. Son efficacité dépend d'un environnement multipartenarial qui nécessite une bonne coordination.

LA PROSPECTIVE



D'ici 2040, la population eurélienne sera plus vieille et plus sensible aux fragilités environnementales (qualité de l'air, chaleur, isolation...).

LE CHOIX STRATÉGIQUE



Adapter l'action sociale eurélienne à la réalité des parcours de vie et en assumer la responsabilité à long terme.

NOS RESPONSABILITÉS

Adapter les pratiques et métiers du social aux nouvelles fragilités

- ▶ La valorisation des métiers du lien au cœur de tous les territoires d'Eure-et-Loir
- ▶ Un accueil adapté aux besoins des usagers dans chaque guichet de services



Améliorer la coordination des acteurs locaux et nationaux de l'action sociale

- ▶ Des coopérations entre antennes locales au service de l'utilisateur
- ▶ Un département uni pour donner à chacun la possibilité de bien vieillir



Accompagner les nouveaux besoins issus des changements environnementaux

- ▶ La lutte contre la précarité énergétique
- ▶ Une boussole collective pour un territoire bas carbone et contre les nuisances environnementales



3 CHANTIERS PRIORITAIRES

Soutenir la transformation et la diversification de l'offre d'habitat

Un double enjeu se dessine pour le département à l'horizon 2040. Le premier : **mettre fin à la précarité énergétique** sur le territoire. Comment ? En transformant le parc résidentiel eurélien par la réhabilitation et la construction. Pour y parvenir, le Département s'appuiera notamment sur les dispositifs de réhabilitation énergétique. Le second : **contribuer à une offre diversifiée de logements**. L'enjeu est bien de prendre en considération la pluralité des besoins et la diversité des parcours des Euréliens. Le Département jouera pleinement son rôle de **financeur et de constructeur** de logements sociaux par le biais de ses opérateurs bailleurs.



Œuvrer à l'épanouissement de tous les jeunes par le sport et la culture

L'épanouissement des jeunes en Eure-et-Loir est une priorité du Département. La politique jeunesse se concentre dorénavant sur la **promotion du sport et de la culture**. Les jeunes deviennent des acteurs à part entière de la culture et du sport sur leur territoire.

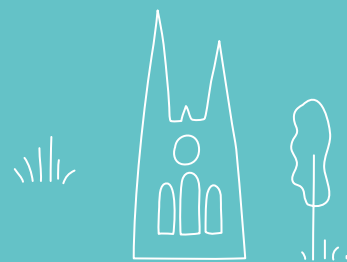


Déployer une plateforme pour faciliter des parcours de vie autonomes

Les projections le montrent, la **population est vieillissante**. En 2040, 30% de la population eurélienne aura plus de 65 ans (contre 20% aujourd'hui). Déjà un enjeu majeur aujourd'hui, la question de la **gestion du grand âge** ne va cesser de grandir dans l'action sociale menée par le Département. Ce chantier permettra donc de créer les conditions techniques et les outils pour **connaître l'offre existante** (structures d'accueil, associations d'aides à domicile, etc.) et sa disponibilité en temps réel. L'objectif est aussi de mieux anticiper, avec le public concerné et les familles, les **souhaits de vie pour "l'après-domicile"**.



EURE & LOIR 2040



Cette vision stratégique de notre département à l'horizon 2040 n'est pas l'aboutissement d'une démarche engagée il y a maintenant près de 2 ans, mais bien le début d'une nouvelle ère. Les 3 grands horizons seront dorénavant les piliers des politiques publiques que nous allons mettre en œuvre. Une Eure-et-Loir désirable, une Eure-et-Loir en transition, une Eure-et-Loir responsable, autant de caps qui doivent guider notre action.

Les chantiers sont nombreux, ils sont ambitieux, mais les défis qui nous attendent le sont tout autant.

Des infrastructures routières à la santé en passant par la gestion des ressources, l'amélioration des parcours de vie de nos aînés, l'insertion et l'accompagnement social ou l'évolution de l'ingénierie aux collectivités, ces chantiers vont concerner :

- Les Euréliens (du plus jeune à la personne âgée, de la famille avec enfant à la famille monoparentale...) tout au long de leur vie (habitat, loisirs, enseignement, emploi, déplacements...),

- Le tissu économique et notamment les 2 principaux secteurs qui fondent l'identité de notre territoire : l'industrie et l'agriculture,
- Les collectivités euréliennes, en tant qu'actrices de l'aménagement et de l'attractivité de notre département,
- L'environnement au sens large, comme ressource essentielle à notre cadre de vie.

Même si le temps de l'action publique se veut être un temps long, il est indispensable de rythmer, de jalonner ces chantiers-cibles, mais aussi d'inscrire TOUS les projets de la collectivité dans une temporalité plus proche. C'est ainsi que le Plan "CAP 28" s'inscrit dans cette dynamique, tout comme les orientations budgétaires des prochaines années.



Flashez le code
pour tout savoir
sur la démarche
Eure-et-Loir 2040!

